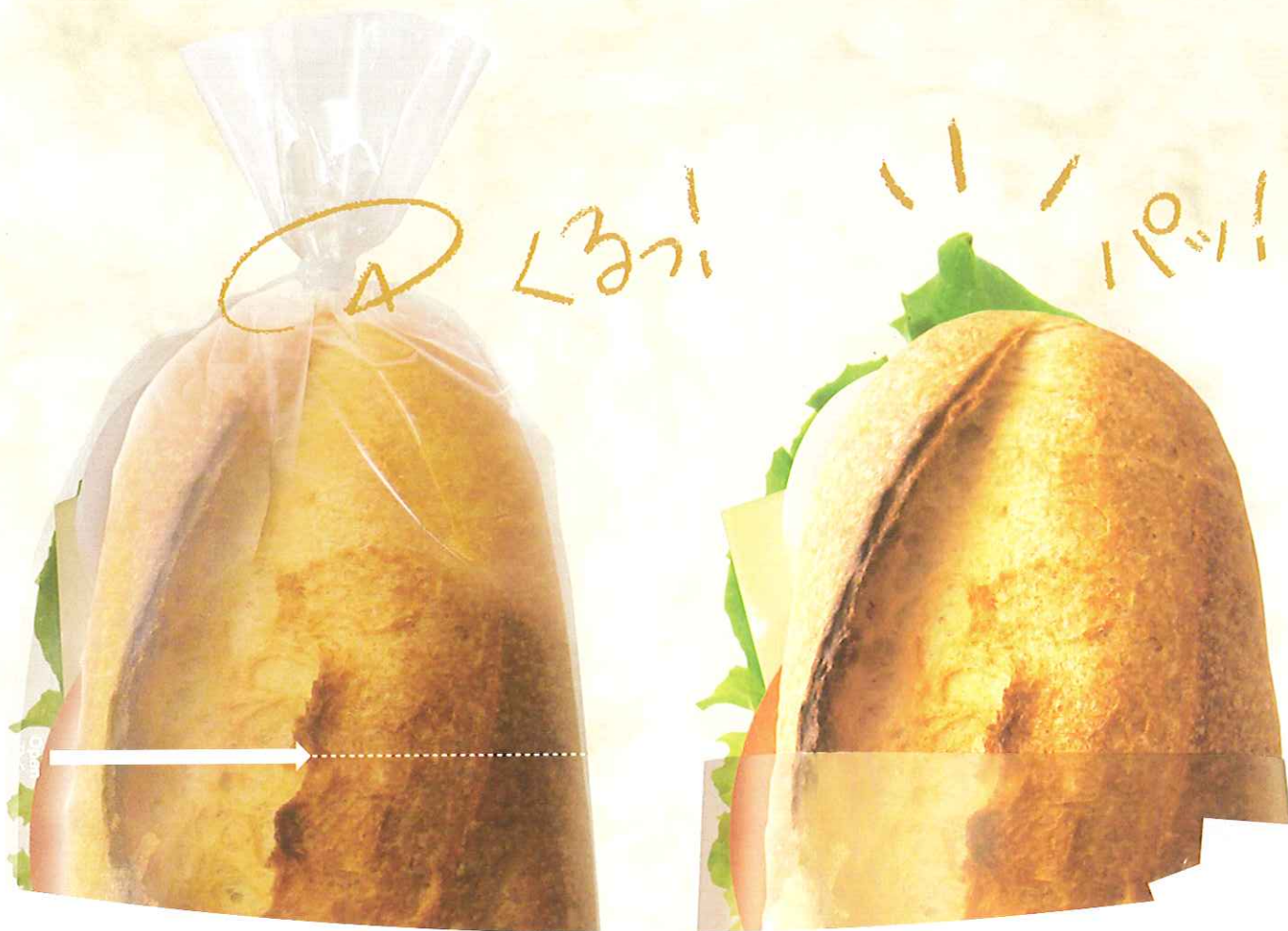


カンタン包装!

形状記憶素材だからひねるだけ。

らくらく開封!

ノッチを引くだけで、簡単にセパレート。



「くるるんラップ」の5つのメリット

Mサイズ: H240×W170
Lサイズ: H300×W200

1

包装の手間が省けます。

2

食品に直接触れず衛生的。

3

ワンアクションでラクに開封。

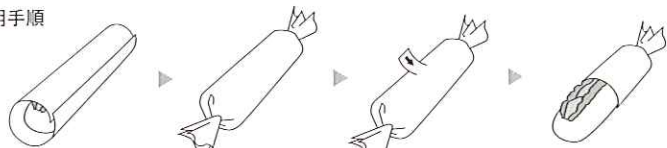
4

サイズも選べるので便利。

5

アイデア次第で様々な用途に。

◎使用手順



1. 食品をクルッと巻きます。 2. 両端をねじります。 3. ノッチを引っ張れば、セパレートに切れます。

NEW

くるるんラップ

KURURUN WRAP

※上記規格以外の、デザインのご注文も承ります。

発売元

Poltex
株式会社ポルテックス

代理店

「newくるるんラップ」包装例



1. 被包装物をセンターやや上におきます。

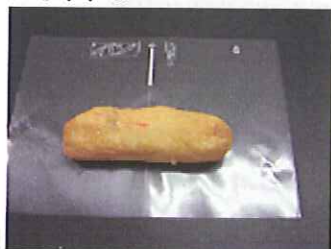
2. くるるとひと巻きし、両側をひねります。マスキングテープで止めてもかわいいです。

3. 切り口からくるるとフィルムを剥がします。片手で持ちながら食べれます。

のり巻き



いなりずし



ステーキパン



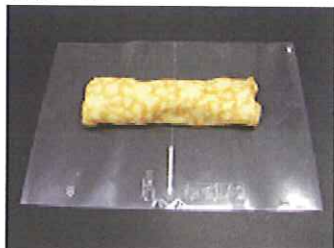
ステーキケーキ



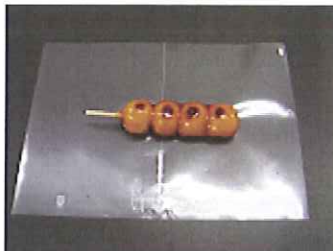
アップルパイ



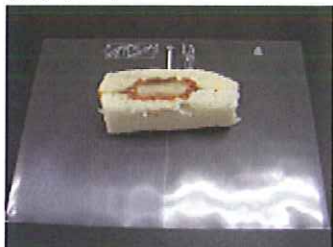
クレープ



くしだんご



カツサンド



包装品とnewくるるんラップ



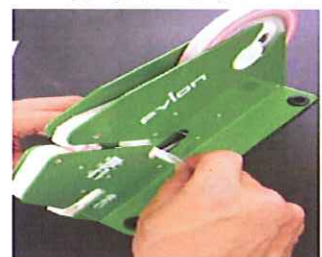
手巻き寿司セット



マスキングテープ使用例



マスキングテープ(et searer)使用方法



newくるるんラップ梱包仕様

品番	サイズ*	1ケース入り数
M	H240xW170	2000枚(200x10)
L	H300xW100	2000枚(200x10)

* マスキングテープは、mt sealer(30パターン)を、ご利用下さい。

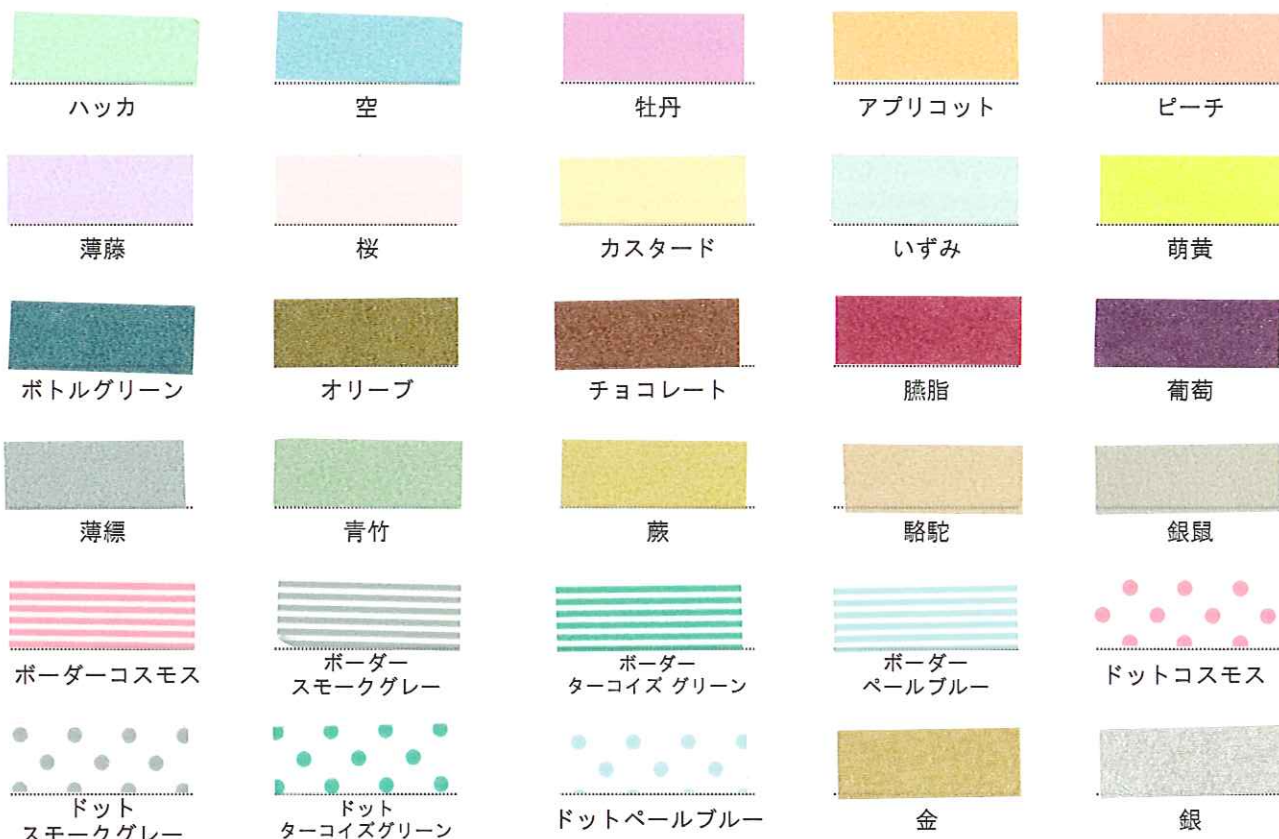
株式会社 ポルテックス 東京都千代田区神田和泉町1番地11-17プラントビル6F
<http://www.poltex.jp> TEL : 050-3531-7833 FAX : 03-3866-8646

M T S E A L E R Poltex

テープサイズ/太芯サイズ: 9mm x 30m

	包装サイズ* (mm)	入数
個包装	直径125 x 奥行125 x 高さ9	1個
小箱	幅125 x 奥行125 x 高さ200	20巻
ケース	幅365 x 奥行250 x 高さ225	6小箱

*料金については、別紙をご参照ください。



シーラーの使い方

1



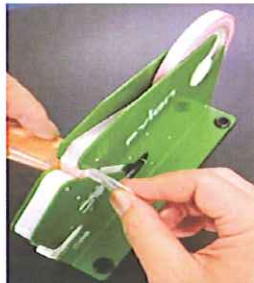
m t をセットし、端をカット部分の上のばします。

2



袋の口を絞って、カット部分にのせます。

3



袋の両端をしっかりとって勢いよく下ろし、m t をカットします。

4



これまでのバッグシーラーと同じ方法でしっかりと留まり、手で簡単に切ることができます。

*テープの材質上、袋の厚みや材質・サイズによって結束部分が開封することがありますので、ご確認ください。

株式会社 ポルテックス

東京都千代田区神田和泉町1番地11-17プラントビル6F

<http://www.poltex.jp>

TEL : 050-3531-7833

FAX : 03-3866-8646